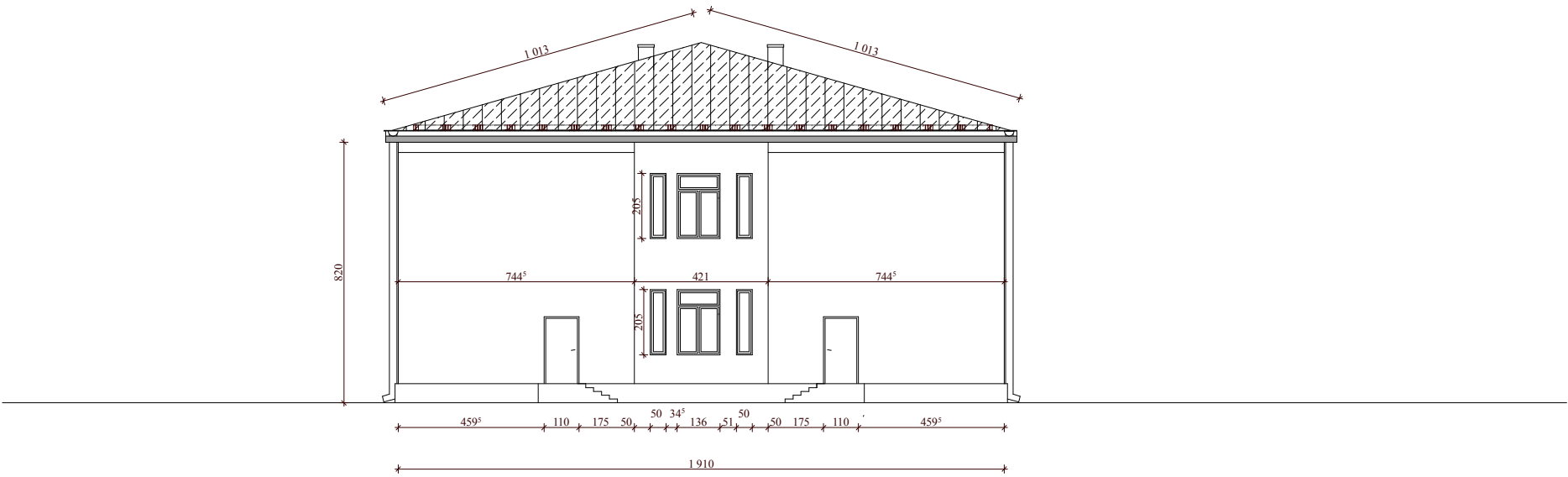


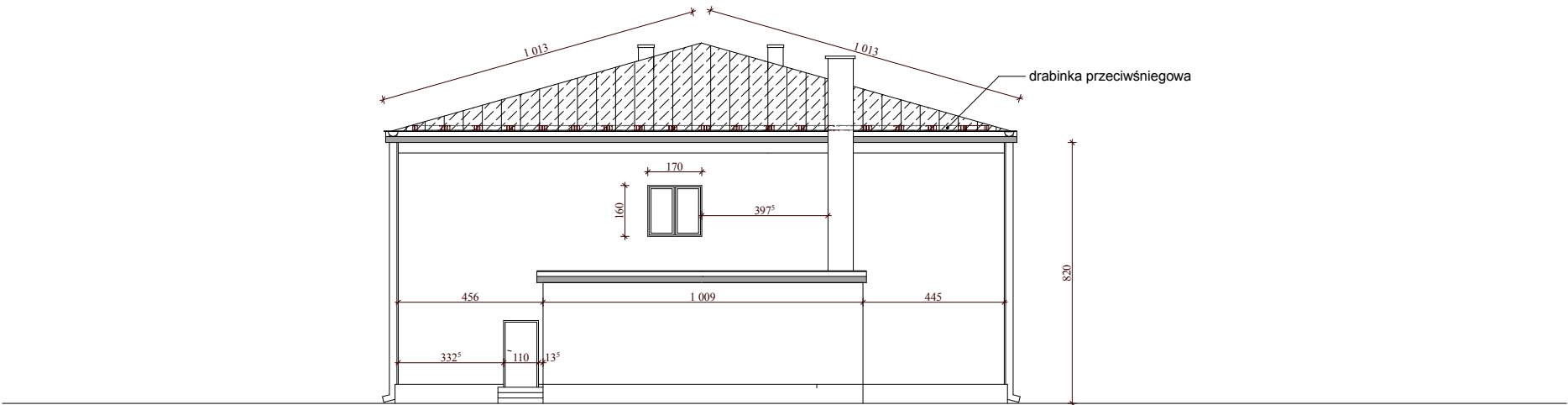
ELEWACJA POŁUDNIOWA



UWAGI

WSZELKIE WYMIARY NALEŻY
WERYFIKOWAĆ NA BUDOWIE.
W RAZIE JAKICHKOLWIEK
WĄTPLIWOŚCI NALEŻY KONTAKTOWAĆ
SIĘ Z PROJEKTANTEM.
DOPUSZCZA SIĘ ZAMIENNE
STOSOWANIE ROZWIĄZAŃ
MATERIAŁOWYCH POD WARUNKIEM
NIEOBNIŻANIA ICH STANDARDÓW
WYTRZYMAŁOŚCIOWYCH,
JAKOŚCIOWYCH.
PROJEKT BUDOWLANY NALEŻY
ROZPATRYWAĆ ŁĄCZNIE Z
PROJEKTAMI BRANŻOWYMI.

ELEWACJA PÓŁNOCNA



Opracował:		10.2023	
Inwestor:	Miasto i Gmina Solec nad Wisłą ul. Rynek 1 , 27-320 Solec nad Wisłą		
Temat:	Termomodernizacja budynku publicznej szkoły podstawowej-ocieplenie elewacji		
Adres obiektu:	Pawłowice 86 27-320 Solec nad Wisłą, nr ewid. dz. 819		
Branża:	architektura,	Skala:	1:200
Treść rysunku:	Elewacja inwentaryzacja wymiarowanie	str.	7